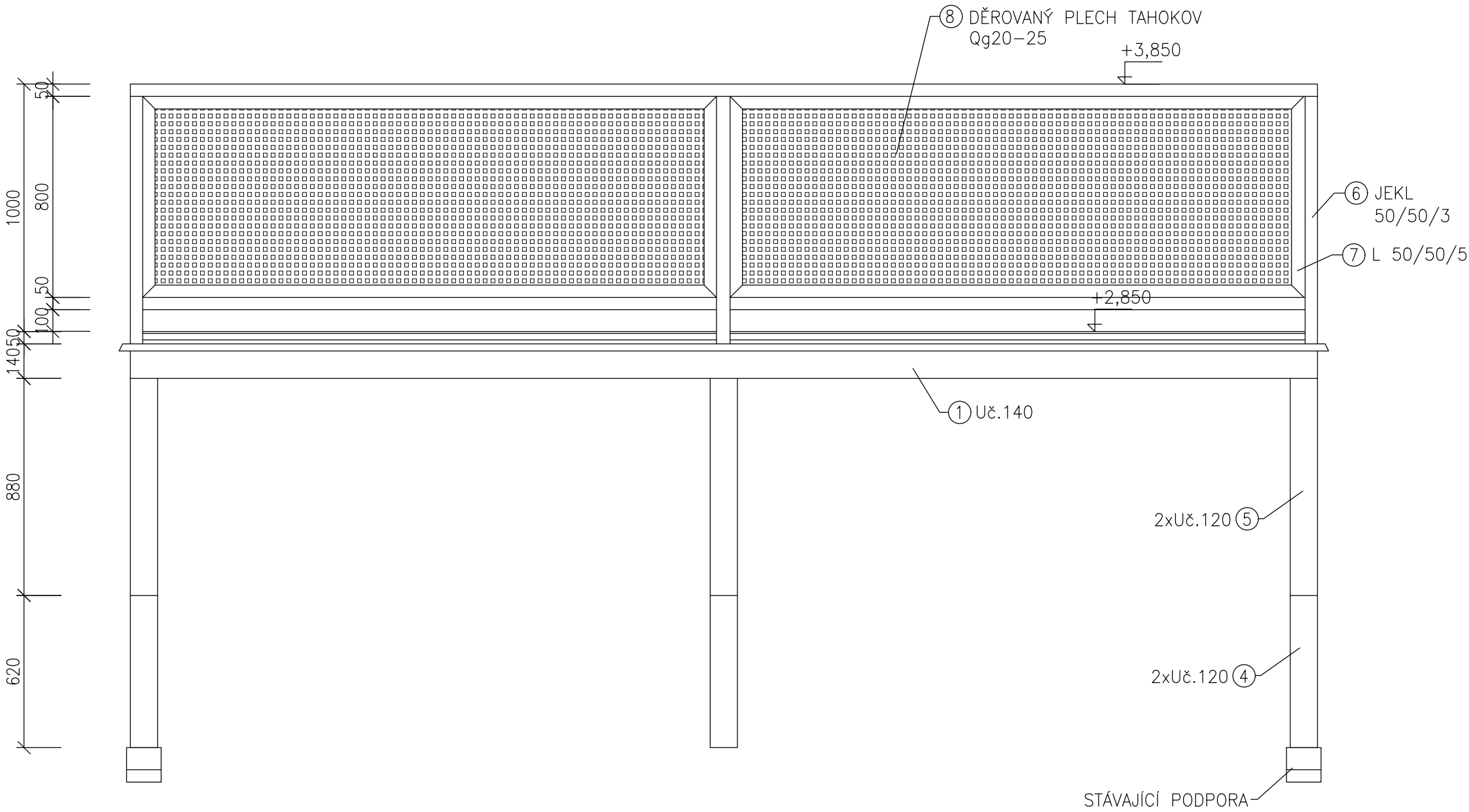
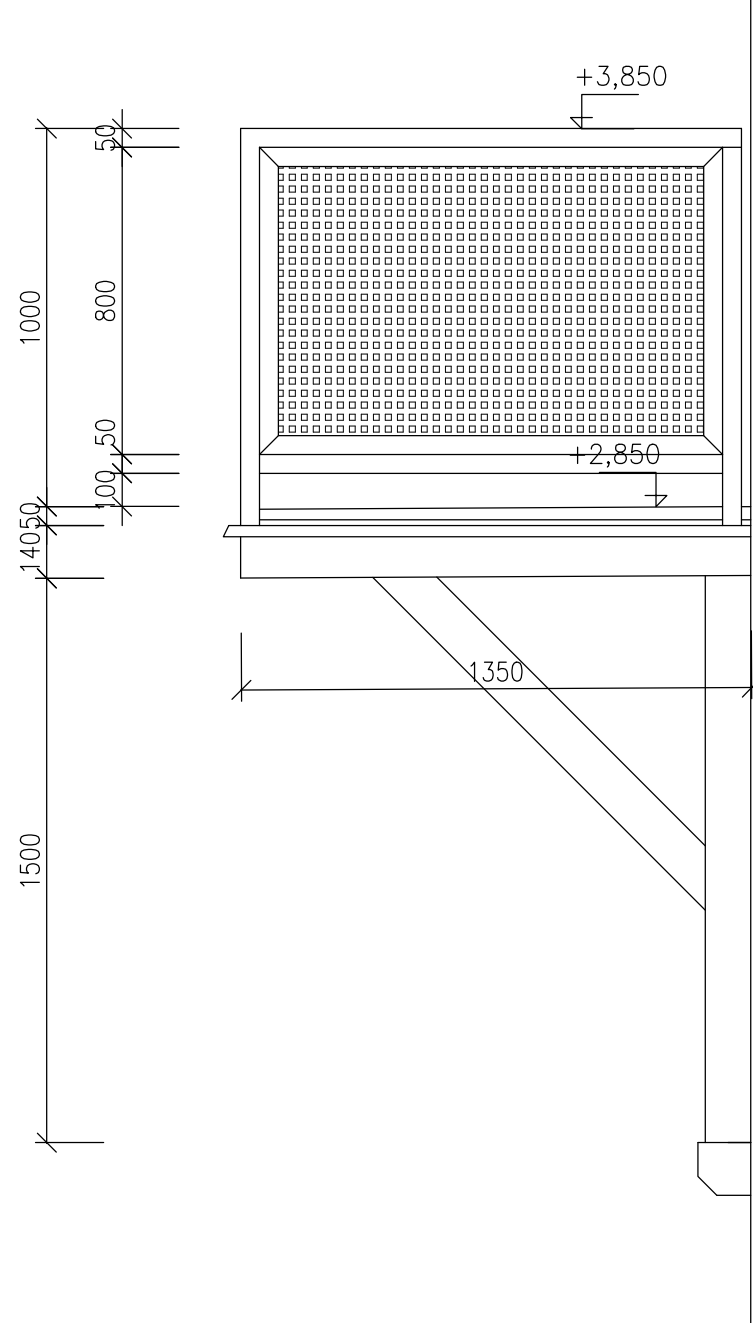


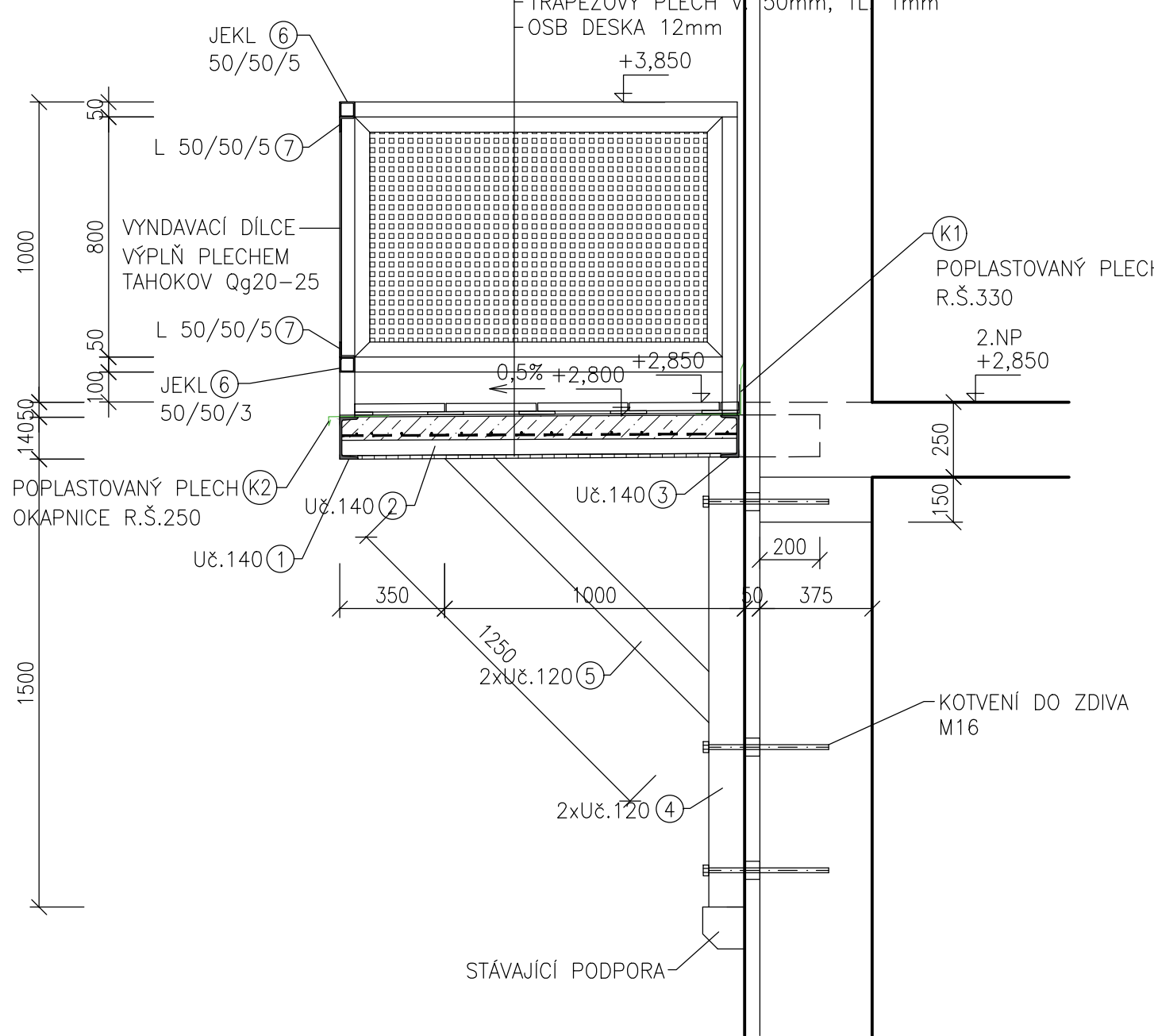
POHLED ČELNÍ 1:20



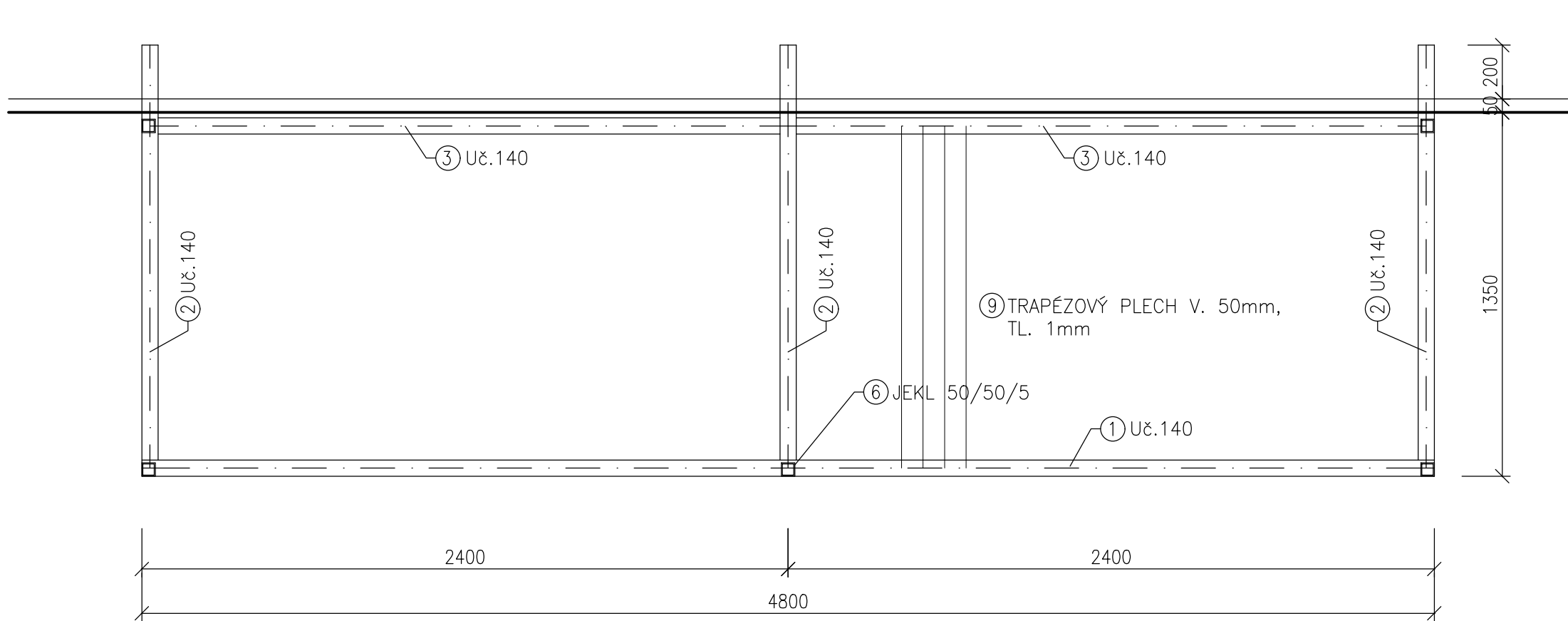
POHLED BOČNÍ 1:20



ŘEZ A-A 1:20



PŮDORYS BALKONU 1:20



POZNÁMKA:  
OCELOVÁ KONSTRUKCE BALKONU BUDE OPATŘENA ZÁKLADNÍM ANTIKOROZNÍM NÁTĚREM S 2x FINÁLNÍMI VRSTVAMI BARVOU NA KOV V ODSTÍNU ANTRACIT.

PROJEKTOVÁ DOKUMENTACE NESLOUŽÍ JAKO VÝROBNÍ VÝKRES, PŘED ZAHÁJENÍM VÝROBY JE NUTNO PŘESNÉ ROZMĚRY OVĚRIT NA MÍSTĚ !

VÝPIS OCELOVÝCH PRVKŮ

OZN.	NÁZEV	DĚLKA (mm)	HMOTNOST (kg/m)	HMOTNOST (kg/ks)	POČET (ks)	HMOTNOST (kg CELKEM)
1	NOSNÝ ROŠT U č.140	4800	16,0	76,8	1	76,8
2	NOSNÝ ROŠT U č.140	1600	16,0	25,6	3	76,8
3	NOSNÝ ROŠT U č.140	2400	16,0	38,4	2	76,8
4	PODPORA 2x U č.120	1500	23,86	35,79	3	107,37
5	VZPĚRA 2x U č.120	1250	23,86	29,825	3	89,475
6	OCEL. RÁM JEKL 50/50/3	19800	4,16	–	–	82,368
7	OCEL. RÁM L 50/50/5	20800	3,85	–	–	80,08
HMOTNOST CELKEM (kg)						589,693

- 8 VÝPLŇ ZÁBRADLÍ DĚROVANÝ PLECH TAHOKOV Qg20-25 5,8 m2
- 9 TRAPÉZOVÝ PLECH V.50 mm TL. 1,0 mm 6,5 m2

KLEMPÍŘSKÉ PRVKY:

- K1 LEMOVÁNÍ BALKONU R.Š.330 Z PLECHU FATRANYL 4,8 m
- K2 OKAPNICE R.Š.250 Z PLECHU FATRANYL 7,5 m

BALKON č. 2 1:20



PROJEKTANT ING. PAVEL PECHA		VYPRACOVAL LENKA BAYEROVÁ		SP STUDIO,s.r.o. ARCHITEKTONICKÁ KANCELÁŘ BUDĚJOVICKÁ 58,ČESKÝ KRUMLOV TEL. 380712671, 380711315	
INVESTOR MĚSTO ČESKÝ KRUMLOV, NÁMĚSTÍ SVORNOSTI 1, 38101 ČESKÝ KRUMLOV					
AKCE STAVEBNÍ ÚPRAVY DOMU č.p. 490 ZA SOUDEM, ČESKÝ KRUMLOV VÝMĚNA BALKONŮ				STUPEŇ	DSP
				DATUM	09/2021
				Č. ZAKÁZKY	SP 2021/26
VÝKRES BALKON č. 2				MĚŘÍTKO 1:20	Č. VÝKRESU 04.